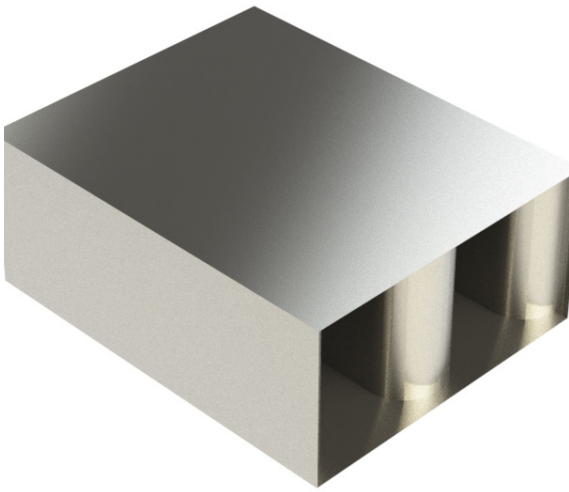


CATEGORIE :-



## SILENCIEUX ACOUSTIQUE

### DESCRIPTION

Tous les silencieux sont faits sur mesure selon les exigences et dimensions aux plans et devis.  
Les performances acoustiques sont en accordance avec la norme ASTM E477.

### TYPE DE MATÉRIEL DISPONIBLE

- Acier galvanisé
- Acier satiné, peinturé au choix du client
- Acier inoxydable

### CALIBRE DE TÔLE DISPONIBLE

- 22      16
- 18      HTL (high transmission loss)

**NOTE :** La recherche et le développement sont un processus continu chez nous car des améliorations sont apportées de temps en temps, les spécifications/dimensions peuvent changer sans préavis. Les tolérances dimensionnelles sont conformes aux normes internationales.